

## **Beschreibung Datenaustausch Garmin (weitere gängige Pulsuhren)**

Landestrainer Skilanglauf  
Stephan Popp  
Saaleweg 3  
95234 Sparneck  
Tel.:0171/9331216  
Fax.:09251/6551  
Email: [stephan.popp@bsv-ski.de](mailto:stephan.popp@bsv-ski.de)

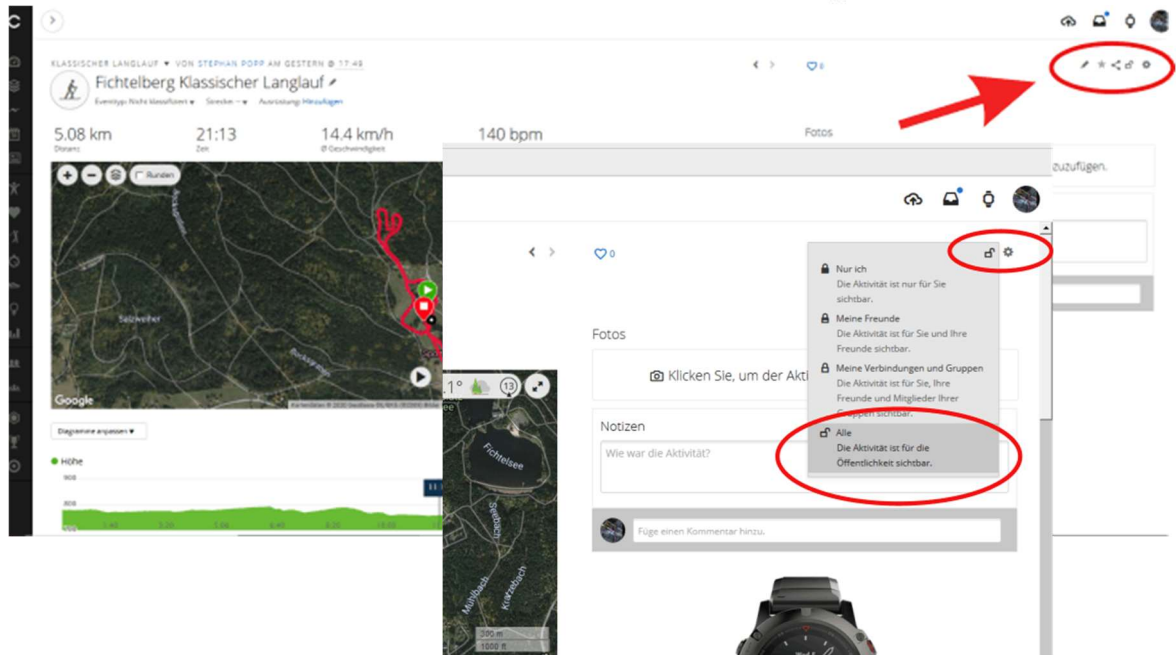
Kurzbeschreibung zum Erfassen von Einzelsportlern für das neue virtuelle WK Tool Winterchallenge = „DSV“ Nachwuchschallenge.

Wir befinden uns aktuell in einer ersten Testphase für dieses neue, von Martin Kade erstelltem Programm, was für uns nach aktuellem Stand auch in ganz Deutschland zu einem Hilfsmittel für den kommenden Winter und auch fortführend in die Zukunft (ohne Corona für Vereine) werden kann.

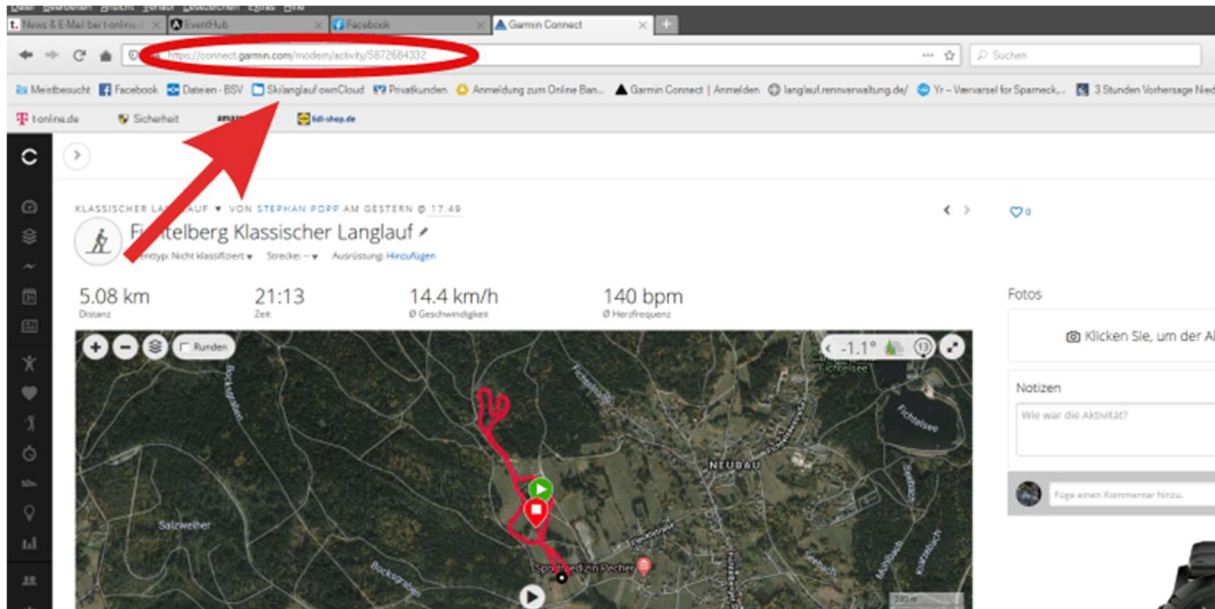
Ich möchte euch kurz mit dieser Beschreibung den Weg zur Einzeleingabe näherbringen und verwende dazu die webbasierte Garmin Connet App. In der Handyversion ist das auch alles umzusetzen, einfacher ist es aber sich kurz mit seinen Daten am PC anzumelden. Grundsätzlich ist es möglich das mit allen Apps, die solche Aufzeichnungen machen zu tätigen, wichtig dabei ist jedoch immer, dass man in den Datenschutzeinstellungen wie ich euch gleich beschreibe, diese Einheit öffentlich macht. Für alle Sportler, die keine Uhr haben bin ich gerade am Testen, Runtastic (Adidas) scheint mir nicht Ideal zu sein, ich teste gerade Strava ohne Uhr und denke das wird wohl gehen. Infos dazu folgen, so können auch alle jüngeren Kinder aus den Vereinen oder auch Eltern ohne Uhr daran teilnehmen.

Ihr geht, wie gesagt auf die Internetseite: <https://connect.garmin.com/> und geht dann oben rechts auf anmelden, und meldet euch mit eueren Daten wie auf dem Handy auch an.

Als nächstes sucht ihr unter Aktivitäten die Einheit, die ihr als WK gelaufen seid.



Hier oben rechts auf das Schloss gehen und Einstellungen auf ALLE setzen. So ist diese eine Einheit für alle die den folgenden Link haben einsehbar:



Euren Link in **EUREM** Browser dann kopieren bitte. **(nicht den Link der hier steht!!!)**

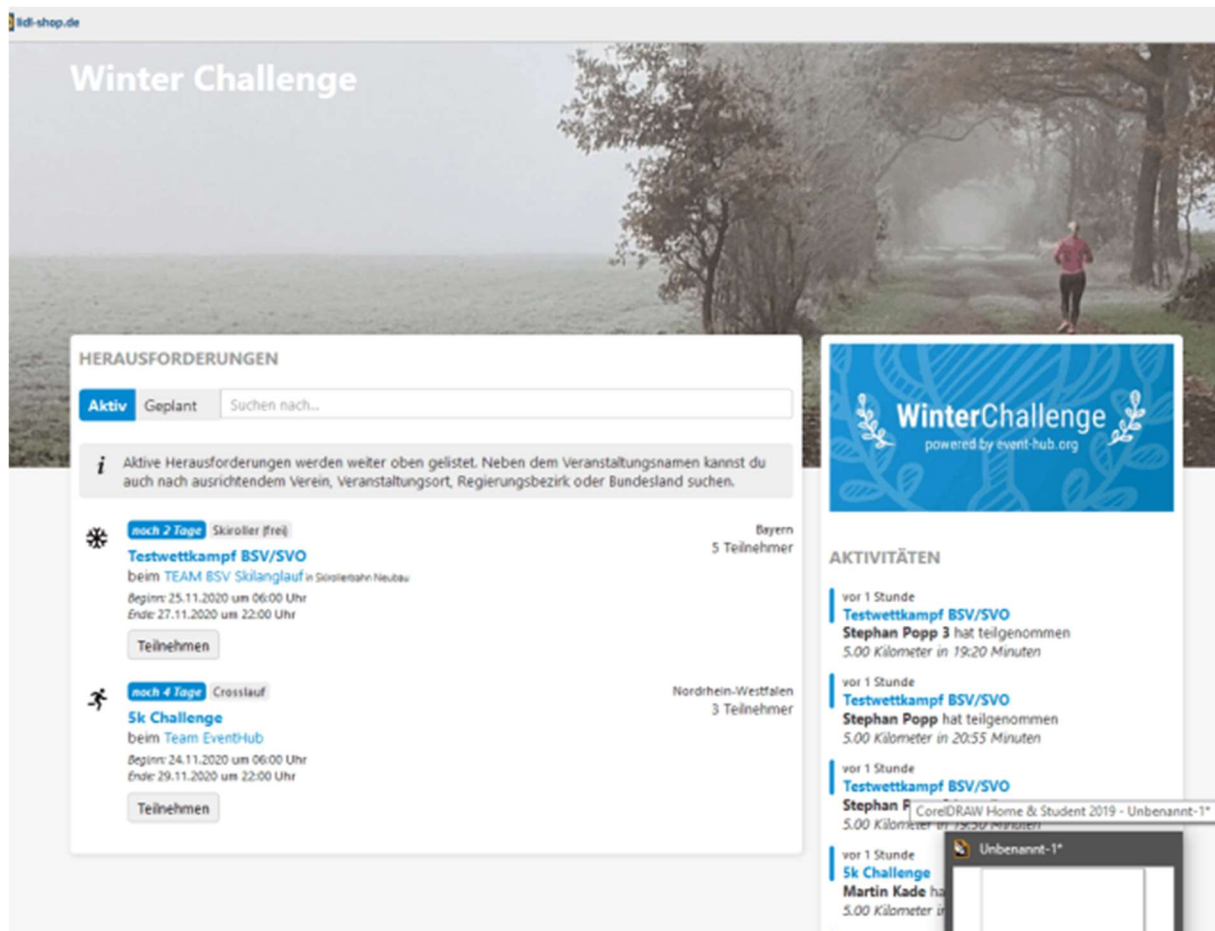
Dieser Ablauf ist bei den einzelnen Apps, wie schon angesprochen, etwas unterschiedlich, aber in etwa immer das Gleiche... Die Einheit muss für jeden sichtbar gemacht werden und dann benötigt man den Link dazu. Was nun kommt ist für alle GLEICH.

Sobald ihr euere Einheit habt geht ihr bitte auf folgende neue WEBSEITE:

<https://event-hub.org/challenge>

Ihr müsst euch **NICHT Anmelden oder ein Konto erstellen!!!! Teilnahme geht OHNE...** nur für das Anlegen von Veranstaltungen und dem Hochladen von Excel Listen ist eine Anmeldung/Registrierung erforderlich.

Auf der Seite sind verschiedene Einheiten angelegt, ihr wählt euch diese Einheit aus bei der ihr teilnehmen möchtet:



The screenshot shows the 'Winter Challenge' event page on event-hub.org. The page features a header with the event title and a background image of a person running on a path. Below the header, there are two main sections: 'HERAUSFORDERUNGEN' (Challenges) and 'AKTIVITÄTEN' (Activities). The 'HERAUSFORDERUNGEN' section includes a search bar and a list of challenges. The first challenge is 'Testwettkampf BSV/SVO' in Skrolten (freestyle), starting on 25.11.2020 at 06:00 and ending on 27.11.2020 at 22:00, with 5 participants. The second challenge is 'Sk Challenge' in Nordrhein-Westfalen, starting on 24.11.2020 at 06:00 and ending on 29.11.2020 at 22:00, with 3 participants. The 'AKTIVITÄTEN' section shows a list of activities, including 'Testwettkampf BSV/SVO' and 'Sk Challenge', with details on participants and completion times.

Ihr werdet dann zu folgender Eingabemaske kommen:

The screenshot shows a web browser window displaying the '5k Challenge' registration page on EventHub. The page has a header with the event title and a 'Zurück' link. Below the header is a navigation bar with 'Details', 'Teilnahme', and 'Ergebnisse' tabs. The main content area contains a registration form with the following sections:

- TEILNEHMEN:** Includes input fields for 'Vorname', 'Nachname', 'Verein', 'Geburtsjahr', 'Geschlecht' (with a dropdown set to 'weiblich'), and 'E-Mailadresse'. There are also checkboxes for 'Laufzeit [mm:ss]', 'Startdatum', and 'Startzeit [HH:mm]'. A 'Bedingungen' section contains a text area for 'Wie wären die äußeren Bedingungen, als du deine Aktivität aufgeschriebst?' and a 'Link zur Aktivität' field.
- SAMMELFORMULAR:** A separate section with a warning icon and text: 'Du musst angemeldet sein, um diese Funktion nutzen zu können. Jetzt anmelden'.
- Datenschutz:** A checkbox section with text: 'Der Teilnehmer (du) ist damit einverstanden, dass die erhobenen Daten auch nach Ablauf der Hauptförderung zur Erstellung von Ergebnislisten gespeichert und verarbeitet werden. Die Datenschutzeinstellungen findest du weiter unten auf der Seite.'

At the bottom of the form is a 'Teilnehmen' button. The footer of the page shows 'EventHub' and system status: 'Alle Systeme funktionieren 28.11.2020 um 09:23'. The browser's taskbar at the bottom shows the Windows logo, search bar, and various application icons.

Diese Daten nun bitte eintragen, und bei Link zur Einheit dann eueren Link aus Garmin...etc... einfügen.....

Eure Daten werden nicht gespeichert, ihr bekommt nur kurz eine Mail, damit ihr eure Eingabe bestätigen müsst... (Hintergrund ist, dass keine 10000 Zeiten über ausländische Roboter eingespielt werden).

Nach Mailbestätigung werdet ihr in der Zeiten- Ergebnisliste auftauchen.

Das Ganze geht immer nur während der festgelegten WK Zeit/Tage. Sobald diese vorüber ist, wandert der WK mit einer Zeitenliste in DURCHGEFÜHRT. Ihr könnt auch Strecken mehrmals laufen, um euch zu verbessern, dann wird immer nur die beste Einheit zu sehen sein.

Mit sportlichen Grüßen